



めぐりニュース Vol.3 7/11~7/20



大学沼
(7月14日)

沼めぐりコース

引き続き

閉鎖中

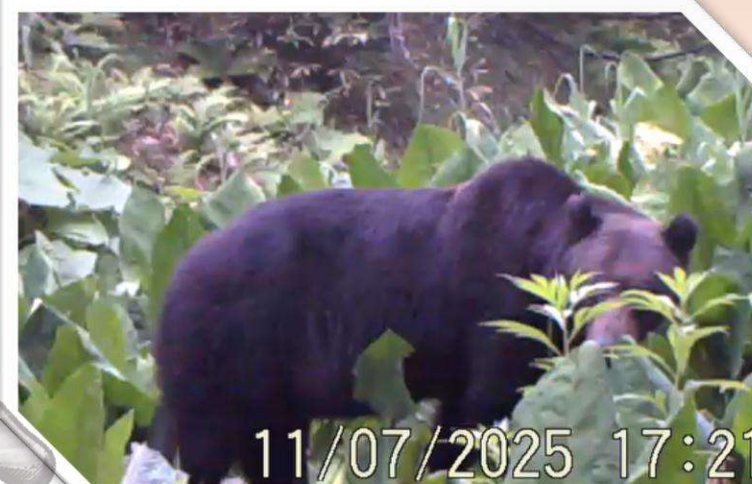
6/28ヒグマが人に近づいてくる事案があり沼めぐり登山コースが閉鎖になった以降も、コース一帯ではヒグマの出没、食べ跡、足跡、ふんなどが多数確認されています。引き続き閉鎖中となっていますが、巡視や登山道整備は日々行っています。センサーカメラにはのんびりと散歩する親子グマや食事中的のヒグマ、カメラに興味津々なシカなど、野生動物の本来の姿がたくさん映っていました。コース内はずいぶん雪解けも進み、たくさんの花も咲いています。多くのいのちが生き生きと暮らすこの自然をたくさんの人に訪れていただくには、これまでの利用方法ではコース開放が困難な状況です。



今後のコース開放については、現在、環境省や北海道、上川町、林野庁、専門家、センターとで今後の利用方法を協議しているところです。



センサーカメラの ヒグマたち



⚠ DANGER ⚠ DANGER ⚠ DANGER ⚠ DANGER ⚠ DANGER ⚠ DANGER



登山者から提供いただいた写真

白雲岳頂上付近でもヒグマと登山者が近距離遭遇

7/13、白雲岳頂上付近で多くの登山者がヒグマと遭遇しました。中には10mもないほどの距離になる場合も。「人は怖くない」と学習してしまうとヒグマの人のなれが進み、双方にとって危険な状況へと変化していきます。**ヒグマがいたら絶対に近づかず、距離をとり静かにすぐにその場を離れてください。**

⚠ DANGER ⚠ DANGER ⚠ DANGER ⚠ DANGER ⚠ DANGER ⚠ DANGER



大学沼

湿原の植物ミツガシワが食べられた!!?

土俵沼には氷河期からの残存種と言われ、高山の水辺に咲くミツガシワの芽が出ていましたが、ある日ほとんどの芽がなくなっていました。センサーカメラを設置し確認したところ、シカが沼に入り、モグモグしている姿が映っていました。。。



7/11



7/9



犯人は鹿!?



高根ヶ原斜面



空沼

7月13日以降も閉鎖が決定しています。その後の開放については、コースの状況を見つつ、管理者である北海道等、関係行政と検討を行ないながらの決定となります。★開放状況は随時ヒグマ情報センターのSNS等をご確認ください！



大雪山国立公園
高原温泉沼めぐり登山コース
2025年 第3号 (7月21日)
発行：ヒグマ情報センター