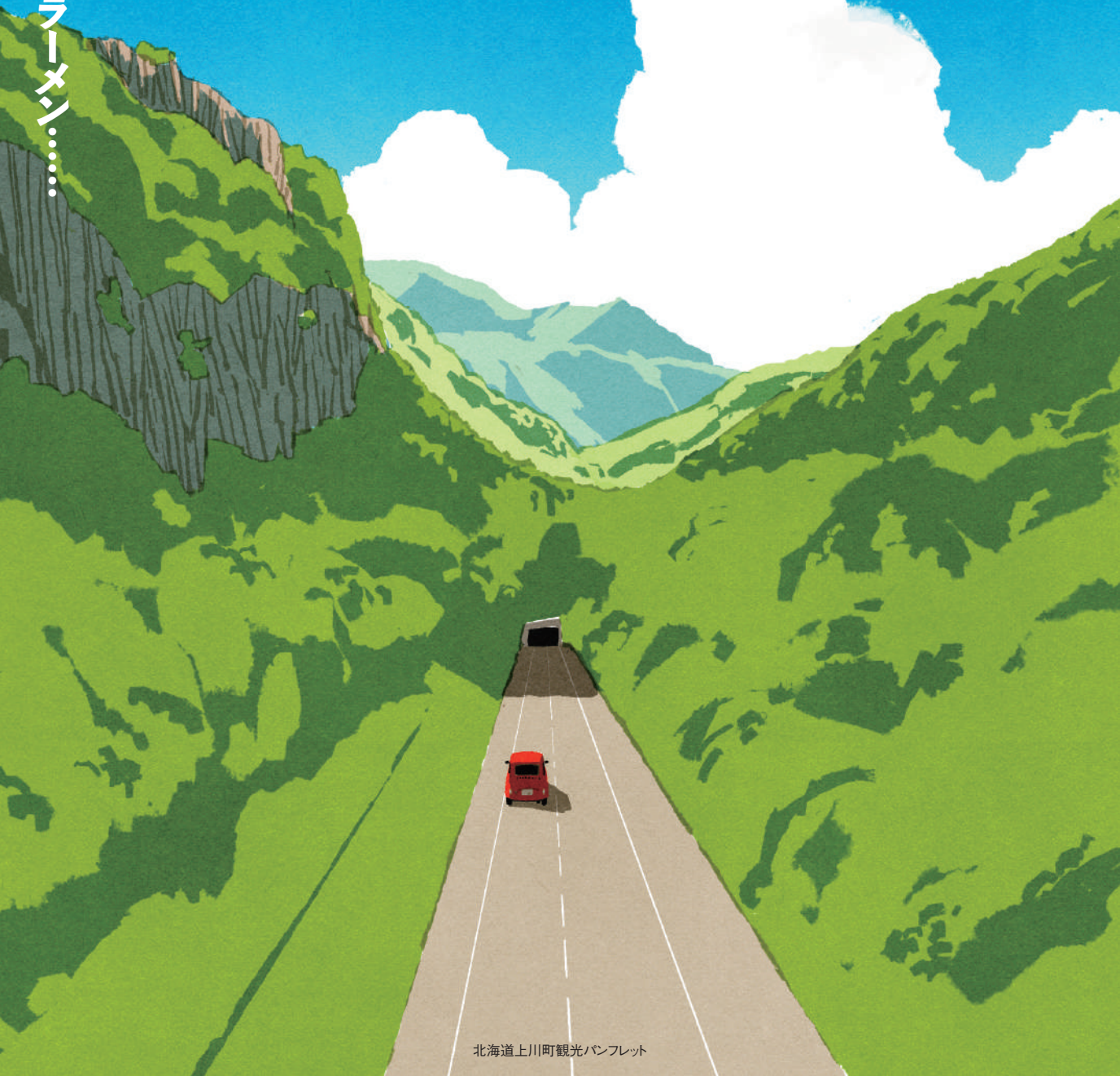


層雲峡温泉、大雪山国立公園、ラーメン……

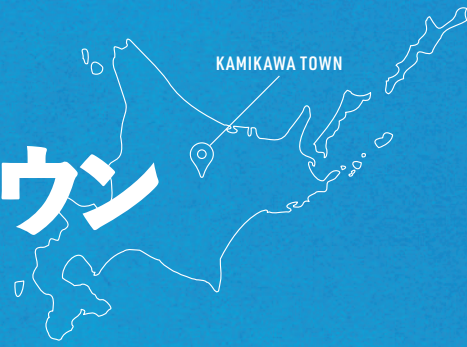
北の山岳リゾートタウン「北海道上川町」

# KAMIKAWA TRIP





# 出かけよう、 山岳リゾートタウン 上川町へ。



日本最大級の規模を誇る、大雪山国立公園を有する上川町。  
ここでしかできない体験をしませんか。

ダイナミックな大雪山連峰が広がる絶景や  
自然に溶け込むように遊べるアウトドアフィールド。  
山の湧き水からつくられるおいしいグルメ、  
道内屈指の心とカラダを癒す温泉郷が、  
あなたを待っています。

## CONTENTS

Composition & Text: Shoko Etchuya  
Art Direction & Design: Rina Ito  
Illustrations: Kento Iida Photos: Ezomaru Kinubari

CATEGORY.1	自然を眺める	02	
CATEGORY.2	自然と遊ぶ	06	
CATEGORY.3	グルメを味わう	10	
CATEGORY.4	ほっと一息	12	
CATEGORY.5	温泉郷でくつろぐ	14	
CATEGORY.6	おみやげを探す	16	
CATEGORY.7	ドライブコース	18	
CATEGORY.8	ガイドマップ	20	
お祭り・イベント	05	おすすめ屋内施設	09

Let's GO!







# 自然を眺める

日本最大級の規模を誇る大雪山国立公園を有する上川町。  
緑あふれる大自然の観光スポットを巡りませんか？



山岳リゾートタウンを  
象徴する  
大雪山連峰の絶景

## SPOT.1 大雪山 黒岳

〈黒岳〉の“黒”は、火山群の大雪山系では珍しく頂上まで生い茂る“深い緑”に由来します。春夏は緑と雪渓のコントラスト、秋は燃えるような紅葉、冬は美しく雪化粧したダイナミックな景色が広がります。

DATA  
所 上川郡上川町層雲峡  
期 通年 P 60台  
MAP.1 4

5合目にある黒岳ロープウェイ展望台からの景色。早朝は雲海を望めることも。

### ！ CHECK

( ロープウェイ&リフトで景色を楽しもう )

登山するのはちょっと…という方もご安心を！ロープウェイとリフトを乗り継げば7合目まで上がることができます。ロープウェイの終着駅（5合目）には展望台も。

DATA  
大雪山層雲峡・黒岳ロープウェイ  
所 上川郡上川町層雲峡  
01658-5-3031 期 通年  
往復 大人2,600円 / 小人 1,300円  
P 60台 MAP.3 2



### 寄り道SPOT

#### 黒岳カミイの森のみち

くろだけカミイのもりのみち  
ロープウェイとリフトを乗り継いだ7合目にある緑が美しい散策路。スニーカーなどの軽装でOK! 片道15分程度で楽しめます。



黒岳の頂上も見える!

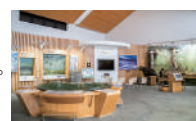
歩きやすい散策路で登山気分を味わおう

### 寄り道SPOT

#### 大雪山国立公園 層雲峡ビジターセンター

だいせつざんこくりつこうえんそうんきょうビジターセンター

大雪山国立公園に関する情報が凝縮された施設。旬の自然情報が入手できるほか、大雪山の巨大な地形ジオラマなどが設置されています。



DATA  
所 上川郡上川町層雲峡  
01658-9-4400 期 月曜日休  
(6月~10月は無休) ¥ 無料  
P 公共 MAP.3 5



自然散策がもっと楽しくなる施設はココ!

### SPOT.2

#### 銀河・流星の滝 ぎんが・りゅうせいのみたき

優美な姿で流れ落ちる“銀河の滝”と力強く流れる“流星の滝”。駐車場からそれぞれの滝を間近に見ることができますが、付近にある展望台の双瀑台からは、2本の滝を同時に見ることも。

DATA 所 上川郡上川町層雲峡 期 通年 ¥ 無料 P 150台  
MAP.1 2



日本の滝百選に選ばれた  
断崖絶壁を流れる名瀑

徒歩で2分

車で10分

車で10分

自然現象が創り出した  
ワイルドな峡谷美



### SPOT.3

#### 大函 おおばこ

層雲峡エリアの中でも一際美しく迫力のある峡谷で、岩壁が屏風のように並ぶ“柱状節理”が一望できる珍しいスポット。そばには日本三大河川のひとつ、石狩川が流れています。

DATA  
所 上川郡上川町層雲峡大函 期 通年  
¥ 無料 P 30台 MAP.1 1

日本早い紅葉SPOT3選



season  
9月中旬  
~  
10月上旬

#### 銀泉台展望台

ぎんせんだいてんぼうだい

赤、黄色、緑の鮮やかな色合いが美しい紅葉の名所。赤岳登山口に入った先にあります。緩やかな山道が続くので体力に自信がない方も安心です。

DATA 所 上川郡上川町層雲峡赤岳銀泉台  
期 6月~10月上旬  
(紅葉時期はマイカー規制あり)  
¥ 無料 P 60台 MAP.1 3



season  
9月中旬  
~  
10月上旬

#### 大雪高原温泉沼巡りコース

だいせつこうげんおんせんぬまめぐりコース

大雪高原に点在する沼を巡るトレッキングコースで、写真の“えぞ沼”は特に人気の紅葉スポット。沼巡りのあとは〈高原温泉〉へ寄るのもおすすめ。

DATA 所 上川郡上川町層雲峡高原温泉  
期 6月~10月上旬  
(紅葉時期はマイカー規制あり)  
¥ 無料 P 50台 MAP.1 7



season  
10月上旬

#### 紅葉谷

もみじだに

層雲峡温泉街のそばにある紅葉が美しい散策路。スニーカーなどの軽装でも気軽に楽しめます。片道約30分ほど歩くと“紅葉滝”に到着します。

DATA 所 上川郡上川町層雲峡  
期 6月~11月上旬  
¥ 無料 P 5台 MAP.1 9





彩り豊かな  
花と緑が織りなす  
癒しの空間

層雲峡温泉から  
車で25分

徒歩で5分

SPOT.4

大雪 森のガーデン

だいせつもりのガーデン

約1,000種の咲き誇る花々と、樹木や山野草の鮮やかな緑に心安らぐ癒しのスポット。奥には子どもたちが遊べる遊具もあり、緑あふれる自然をのびのびと堪能できます。

DATA

〒 上川郡上川町字菊水841-8 (大雪高原旭ヶ丘) ☎ 01658-2-4655  
期 4月下旬~10月中旬  
¥ 大人800円 (一部無料期間あり) 📍 100台 MAP.1 ⑥



SPOT.5

大雪高原 旭ヶ丘展望台

だいせつこうげん あさひがおかてんぼうだい

美しい大雪山系の山並みを望める高原で、北海道らしい景色が広がっています。そばにある〈大雪 森のガーデン〉や〈フラテッロ・ディ・ミクニ〉と併せて楽しむのもおすすめ。

DATA

〒 上川郡上川町字菊水841-8 (大雪高原旭ヶ丘) 期 通年 ¥ 無料  
📍 あり MAP.1 ⑥



雄大な大雪山連峰を  
眺望できる景勝地

寄り道SPOT

フラテッロ・ディ・ミクニ

ミシュランガイドで一つ星を獲得した宮本シェフが手がけるイタリアンレストラン。上川町の厳選食材を使った料理が味わえます。

DATA

〒 上川郡上川町字菊水旭ヶ丘 ☎ 01658-2-3921  
※完全予約制  
MAP.1 ⑥



記念日など特別なシーンにぴったり



旭ヶ丘の景色を見ながらランチ

SPOT.6

エスポワールの鐘 (大雪展望台)

エスポワールのかね(だいせつてんぼうだい)

日本一の大きさを誇る5つの鐘。毎日午前9時から3時間おきに美しい音色を奏でます。鐘が設置されている大雪展望台からは、上川町の街並みと大雪山連峰を眺望することも。

DATA

〒 上川郡上川町共進 期 5月上旬~10月下旬 ¥ 無料  
📍 25台 MAP.2 ②

※道路のランドマークのひとつとして、北海道の市町村の境界に設置されている標識のこと



カントリーサインとしても愛される町のシンボル

自然を眺めたあとは、層雲峡のおまつりへGO!

# KAMIKAWA EVENT

▲ おまつり・イベント ▲

上川町の層雲峡エリアでは、季節ごとにイベントを開催しています。層雲峡温泉とハシゴして楽しむべし!

層雲峡温泉についてはP14へ

season

6月下旬  
~7月中旬



温泉でととのったあとは、乾杯しなくちゃ!

## 層酒層愛

そうしゅそうあい

大雪山に芽吹く新緑に囲まれながら、町内や近隣地域のこだわりのお酒を味わえるイベント。過去にはランタン上げが行われ、夜空いっぱいになる明かりは旅の忘れられない思い出に。※開催内容は毎年異なる可能性があります。

DATA 📍 上川郡上川町層雲峡温泉商店街 📍 公共182台

season

7月下旬  
~8月上旬



民族舞踊で、アイヌの伝統を感じる夏の夜

## 峡谷火まつり

きょうこくひまつり

厳かなアイヌの民族舞踊や、迫力ある火の演舞を楽しむイベント。峡谷に打ち上がる花火には思わずうっとり。アイヌ語で“カムイミントラ (神々の遊ぶ庭)”として親しまれてきたこの地ならではの催しです。

DATA 📍 上川郡上川町層雲峡温泉商店街 📍 公共182台

season

9月中旬  
~10月中旬



カメラ必須! 子どもも大人も楽しい紅葉狩り

## 奇跡のイルミネート

きせきのイルミネート

温泉街のそばにある〈紅葉谷〉で行われる紅葉のライトアップイベント。日本一早いといわれる大雪山の紅葉と人の動きに連動するデジタルアートを満喫できます。シャッターを押せば特別な一枚が撮れるかも!?

DATA 📍 上川郡上川町層雲峡紅葉谷 📍 公共182台

season

1月下旬  
~3月中旬



これぞ、北国のまつり。防寒対策はしっかりと!

## 氷瀑まつり

ひょうばくまつり

北海道を代表する冬の一大イベント。会場に入ると、ダイナミックな氷像が目の前に! ライトアップで彩られた幻想的な世界が広がっています。楽しんだあとは、層雲峡温泉でゆったりと温まりましょう。

DATA 📍 上川郡上川町層雲峡特設会場  
¥ 協力金 500円(中学生以上) 📍 公共182台



登山グッズ  
レンタルスポット

層雲峡ホステル  
上川郡上川町  
層雲峡39  
080-2862-4080  
MAP.3



りんゆう観光

上川郡上川町層雲峡  
黒岳ロープウェイ  
5合目駅舎内売店  
01658-5-3031



登山グッズ  
レンタル  
できます!



※貸し出しアイテムの詳細は、  
各所にお問い合わせください。

ACTIVITY.1

初心者でも楽しめるのがうれしい!

黒岳登山・ハイキング

山道では高山植物の花々が咲き乱れ、山頂では大雪山系の山々を見渡せる絶景が広がります。1,984mの高山でありながら、初心者から上級者まで楽しめるのが魅力です。

season

4月下旬～  
10月下旬



ツアーはこちら

大雪山ツアーズ  
上川郡上川町  
中央町605番地  
森のテラスナブリ  
01658-7-7080



season

5月～  
10月



ACTIVITY.2

迫力満点! 自然の世界へ飛びこもう

石狩川 ラフティング

石狩川の上流からダイナミックな水流に乗って川を下るのは、まさにアトラクションに乗っているような気分! 壮大な大雪山の自然に囲まれながら川遊びを体験できます。

詳細はこちら

アルパインリバーガイド  
上川郡上川町字日東439-8  
01658-2-1253 MAP.1



ACTIVITY.3

一生に一度は体験したい  
雪国の遊び

犬ぞり

頼もしくも愛くるしい犬たちとともに大雪山国立公園を駆け巡る、雪国ならではのアクティビティ。犬たちと息を合わせてソリを走らせながら、美しい雪景色を堪能しましょう。

season

12月～  
3月



詳細はこちら

アウトライダー  
上川町内  
※拠点は時期により  
異なります



と遊ぶ

自然を眺めるだけじゃ物足りない!  
そんなアクティブなみなさんに  
おすすめしたい  
アクティビティはこちら。

ACTIVITY.4

氷瀑や柱状節理がすぐそこに!

スノーシューハイク

深く積もった雪の上を歩けるスノーシューを履いて、夏場には訪れることのできない自然スポットを散策します。開催日時によってスポットが異なるのでHPをチェック!

season

1月～  
2月



Photo: Atsuya Tasaki ※写真はイメージです

詳細はこちら

層雲峡ビジターセンター  
上川郡上川町  
層雲峡  
01658-9-4400  
MAP.3



レンタサイクルスポット

層雲峡インフォメーション  
センター  
上川郡上川町層雲峡  
01658-5-3350  
MAP.3

りんゆう観光

上川郡上川町層雲峡  
黒岳ロープウェイ駅舎1階  
01658-5-3031



ACTIVITY.5

心地よい風を感じながらリフレッシュ

サイクリング

層雲峡温泉街周辺には〈銀河・流星の滝〉をはじめ、多くの自然散策スポットが。電動アシスト自転車をレンタルすれば、体力を気にせず心ゆくままに散策を楽しめます。

season

4月下旬～  
10月中旬



電動  
キックボードも  
あります!

※インフォメーションセンターにて  
レンタル可能

釣り堀スポット

釣り堀あかし  
上川郡上川町  
新光町107  
01658-2-1116  
10台 MAP.2



大雪つりぼり  
上川郡上川町  
東雲ハンケ沢  
01658-2-2161  
60台 MAP.1



season

4月下旬～  
10月下旬



ACTIVITY.6

大自然の中で  
のんびり魚と触れ合おう

フィッシング

子ども大人も安心して楽しめる釣り堀。市街地に近く、大雪山を背景に釣りができる〈釣り堀あかし〉と釣った魚を調理して食べられる〈大雪つりぼり〉があります。



層雲峡  
観光協会HPも  
チェック!



ACTIVITY.7

大自然で暮らすように過ごそう

キャンプ

夏季も冬季も楽しめるキャンプ場。アクセスや設備の利便性と豊かな自然が共存するフィールドで、自然に溶け込むような感覚が味わえます。近くには層雲峡温泉があるので、温泉も楽しみたい方にぴったり！

DATA  
層雲峡  
オートキャンプ場  
〒上川郡  
上川町清川  
☎01658-5-3368  
MAP.1 ①



season

[夏季]  
5月～  
10月

[冬季]  
12月～  
3月



! CHECK

( 層雲峡オートキャンプ場のおすすめポイント )



POINT.1

暖房付きのコテージで冬も安心

焚き火や温かいご飯を楽しみながら、雪景色を堪能したい冬キャンプ。防寒対策が重要ですが、コテージには暖房がついているので安心！



POINT.2

充実した共有設備で快適に過ごせる

行き届いた清掃が好評で、広々とした屋内炊事棟やシャワートイレ付きのトイレのほか、洗濯機や冷蔵庫などの共有設備が揃っています。



POINT.3

大自然と隔たりのないロケーション

美しい木立の間から、シカやリスがひょっこり顔を出すことも。豊かな自然にあふれた立地で、ゆったりと過ごすことができます。



層雲峡温泉まで車で10分！



天気を気にせず楽しめる観光スポットはココ！

INDOOR SPOT

▲ おすすめ屋内施設 ▲

上川町の見どころは、アウトドアだけにあらず。時間を忘れて遊べる施設をピックアップしました。

ようこそ、氷の世界へ！

真夏でも-41℃を体感

ここは、まさにファンタスティックな氷の世界。日本最低記録温度の-41℃を体感できるコーナーやスノースライダー体験などがあり、子どもから大人まで楽しめるスポットです。防寒着の貸し出しもしているので夏でも安心！



DATA

アイスパビリオン

〒上川郡上川町栄町40  
☎01658-2-3333  
¥ 有料 ⑨ 9:00～17:00  
休 1月1日 ⑩ 200台  
MAP.2 ②



クリオネにも会える！



DATA

層雲峡・大雪山写真ミュージアム

〒上川郡上川町層雲峡  
☎01658-5-3415 ⑫ 有料  
⑬ 9:00～17:00 ⑭ 火曜  
※11月～4月は全日休館  
⑮ 30台 MAP.3 ③



大雪山の豊かな表情を

とくにご覧あれ

日本を代表する山岳写真家・市根井孝悦氏の写真ミュージアム。日本最大級の規模を誇る写真ギャラリーで、200点もの作品から“神々の遊ぶ庭”と慕われる大雪山の壮大さ、可憐さ、美しさを一心に感じることができます。

プログラミング体験もできる

子どもの遊び場

子どもはフリースペースで自由に遊ぶことができ、大人は見守りながらコーヒーを楽しめる憩いの空間。描いた絵を動かして遊べる「あそぶ天才プログラミング」は、子どもたちに大人気。4歳から参加できるので是非ご体験を！



DATA

大雪かみかわ ヌクモ

〒上川郡上川町字東雲139-5  
☎01658-2-4000  
⑯ 入館無料 ⑰ 10:00～17:30  
(曜日により変動あり) ⑱ 火曜  
⑲ あり MAP.1 ④



INFORMATION

もっと上川町の観光を楽しみたい！そんなときに立ち寄って欲しい2つのスポットをご紹介します。

層雲峡エリア 層雲峡インフォメーションセンター

宿泊や観光について、尋ねたいことがあればこちらへ！旬の情報が集まっているので、層雲峡に到着したら一度立ち寄ってみるのがおすすめ。レンタサイクルも行っていきます。



DATA ⑳ 上川郡上川町層雲峡 ☎01658-5-3350 ㉑ 無料  
㉒ 10:30～17:00 ㉓ 無休 ㉔ あり MAP.3 ⑤

市街地エリア PORTO ポルト

町内外問わずウェルカムな交流スペース。市街地の中心部にあり、町内のアクティビティをより楽しめるアイテムの販売やレンタルを行っています。コワーキングスペースもありますよ。



DATA ㉕ 上川郡上川町中央町563 ㉖ 入館無料 ㉗ 火水10:00～20:00、  
金～日10:00～18:00 ㉘ 月曜、木曜 ㉙ あり MAP.2 ⑥





# グルメを味わう

お腹が鳴ったら、飲食店へ！  
必ず食べてほしいグルメがあります。  
今回は3つのメニューをご紹介します！

❗ CHECK  
おさえておきたい  
上川グルメ

1

**1 渓谷・味豚 (けいこく・みとん)**  
大雪山の伏流水と、上川町産のもち米を食べて育った、上川町のブランド豚。まろやかな味わいとやわらかな食感が特長です。

2

**2 上川ラーメン**  
“ラーメン日本一の会”が発足するほどラーメンの熱気にあふれた上川町。麺やスープは大雪山の湧き水を用いてつくられています。

GOURMET.1

## 渓谷・味豚 けいこく・みとん

大人気の豚丼  
ご賞味ください！



自慢の一杯を  
召し上げ！



GOURMET.2

## 上川ラーメン

PICK UP

### あさひ総本店の「豚丼」

自家製の甘辛いタレと、渓谷・味豚のやわらかな食感が人気の丼。白米の上には渓谷・味豚がぎっしりと乗っており、大人も大満足のボリュームです。看板メニュー「特みそらめん」とのセットもおすすめ。



DATA

あさひ総本店 あさひそうほんてん  
〒上川郡上川町南町135 ☎01658-2-1738  
🕒 11:00~14:00(月曜のみ11:00~15:00)  
/16:30~20:00  
📍 不定休 MAP.2

PICK UP

### ピアグリルキャニオンの「渓谷ハンバーグのスパイシーイタリアンカレー」

渓谷・味豚のハンバーグが大胆にカレーにイン！ ふんわりとした食感と、じゅわっと広がる味豚の甘みは、ピリッと辛さの効いたトマトベースのカレーと相性抜群です。



DATA

ピアグリルキャニオン  
〒上川郡上川町層雲峡 ☎01658-5-3361  
🕒 11:30~21:00  
📍 水曜※11月~1月は休業  
MAP.3

お子さま連れも  
大歓迎ですよ



味豚の旨みと  
甘辛いタレが絡み合った  
こだわりの豚丼



ここまでしか食べられない  
贅沢な  
ハンバーグカレー



黒いスープ、  
なのに塩ラーメン。  
その秘密は…

PICK UP

### お食事処さつきの「黒塩ラーメン」

スープが黒い理由は「黒にんにく」が入っているから。けれど、くさみがないので女性にも人気の一杯です。コクを感じるのにあっさりとお食べられる塩ラーメンで、とろけるようなチャーシューもたまりません。

DATA

お食事処さつき  
おしよじどころさつき  
〒上川郡上川町旭町25 ☎01658-2-4115  
🕒 月~金  
11:00~15:00、土日祝  
11:00~15:00  
/17:30~19:00  
📍 火曜 MAP.2

上川町の  
ラーメン屋一覧は  
P.20  
「ガイドマップ」を  
チェック！



## 市街地 エリア



## 一息

ちょっとした休憩も、  
お店に入れば思い出に。  
素敵な空間で、  
こだわりのドリンクや軽食はいかが？

## 観光地 エリア

### SCENE.1

#### 市街地エリア ゆったり過ごすカフェタイム

KINUBARI COFFEE ROASTERS

ひとりでんびり休みたいとき、  
グループでおしゃべりを楽しみ  
たいとき。どんなカフェタイム  
にもじっくりくのが、“キヌ  
コー”の愛称で親しまれるこの  
喫茶店。コーヒーはナチュラル  
精製の豆を中心に自家焙煎して  
おり、甘さ際立つ味わいが特長。  
お腹が空いていたら、熱々の鉄  
板で出てくるナポリタンセット  
をどうぞ！

DATA  
KINUBARI COFFEE ROASTERS  
キヌバリコーヒーロースターズ  
〒 上川郡上川町  
南町1058  
☎ 10:00~19:00  
休 日曜、月曜  
MAP.2



### SCENE.3

#### 旭ヶ丘エリア 森の中で、癒しのひととき

上川大雪カフェ「緑丘茶房」

〈大雪 森のガーデン〉に隣接  
するカフェ。一面の窓からは、  
ガーデンの景色をのんびりと眺  
めることができます。そんなリ  
ラックスムードが漂う空間でチ  
ョイスしたいのは、上川町のミ  
ルクを用いたジェラート。特に  
〈上川大雪酒造〉の酒粕を使用  
してつくられた甘酒ジェラート  
が人気です。天気の良い日は、  
テラス席で過ごすのもおすすめ。

DATA  
上川大雪カフェ「緑丘茶房」  
かみかわたいせつカフェ「りょっきゅうさぼう」  
〒 上川郡上川町  
菊水841-8  
☎ 01658-2-3921  
☎ 9:30~16:00(フード)  
提供 11:00~14:00  
☎ 4月下旬~10月中旬  
※大雪 森のガーデンに準じる  
(シーズン中無休)  
MAP.1



市街地の中心部に  
ありますよ



### SCENE.2

#### 市街地エリア 休憩だって、ワクワクしたい！

マチガイネッツベース

まるでおもちゃ箱をひっくり返  
したような、アメリカンテイグ  
ッズでいっぱいの店内。その遊  
び心あふれる空間には、大人も  
心が躍るはず。看板メニューの  
ホットドッグはテイクアウトも  
OK！ 北海道産の豚肉を使用  
したソーセージは添加物に頼ら  
ず、ひとつひとつが手作りなん  
だとか。ジャンキーな気分をハ  
ルシーに堪能できちゃいます。

DATA  
マチガイネッツベース  
〒 上川郡上川町  
中央町582  
☎ 090-9434-3647  
☎ 月~水、金土 11:00~  
19:00 / 日 9:00~15:00  
休 木曜 MAP.2



上川駅から  
徒歩1分です！



### SCENE.4

#### 層雲峡エリア ロープウェイに乗る前に寄ろう

Black Mountain Coffee by Columbia



ロープウェイ駅舎の3階にあり、  
峡谷を見渡しながらオリジナル  
コーヒーや紅茶を楽しめる開放  
的なカフェ。軽食として提供し  
ている北海道産の素材を使った  
焼き菓子は、小腹が空いたとき  
にぴったり。アウトドアブラン  
ド“Columbia”も併設しており、  
登山アイテムやここでしか買え  
ないオリジナルグッズも入手で  
きますよ。

DATA  
Black Mountain Coffee by Columbia  
ブラックマウンテンコーヒー バイコロンビア  
〒 上川郡上川町層雲峡  
黒岳ロープウェイ駅舎3F  
☎ 090-9438-1720  
☎ 9:00~16:00  
※季節によって営業時間が  
異なります ☎ 火曜 ※臨時休業あり  
MAP.3



テイクアウトも  
OKですよ





CATEGORY.5

# 温泉郷でくつろぐ

上川町には、道内有数の規模を誇る層雲峡温泉を中心に温泉を楽しむスポットが盛りだくさん!



大自然の中で豊かに湧き立つ、いで湯を楽しもう

〈層雲峡観光ホテル〉の露天風呂。広々とした空間で温泉を楽しむことができます。

! CHECK

( 湯巡りしたい3つの温泉 )

大雪山国立公園の美しい自然に囲まれた温泉スポットで、心身ともにリフレッシュしましょう。



1

## 層雲峡温泉

そうんぎょうおんせん

峡谷の景色が美しい道内屈指の温泉郷。いくつもの温泉施設があるので、お好みの温泉が見つかるはず。迷ったときは、露天風呂、サウナがある〈黒岳の湯〉へGO!

PICK UP 黒岳の湯

〒上川郡上川町層雲峡 ☎01658-5-3333  
🕒 通年 📍 公共182台 MAP.3

日帰り入浴OKの施設一覧はP19へ!



2

## 高原温泉

こうげんおんせん

一年のうち約4ヶ月間しか訪れることのできない秘湯。紅葉名所〈大雪高原温泉沼巡りコース〉の登山口のそばにあり、秋は紅葉の景色に包まれながら露天風呂を楽しめます。

大雪高原山荘

〒上川郡上川町層雲峡高原温泉 ☎01658-5-3818  
🕒 6月～10月上旬 (紅葉期マイカー規制あり)  
📍 50台 MAP.1



3

## 愛山溪温泉

あいざんけいおんせん

林の中にひっそりと佇む、温泉好きにはたまらない100%源泉かけ流しの天然温泉。すべて水力発電でまかなわれているエコロッジで、宿泊も可能です。

スパ&ロッジ 愛山溪倶楽部

〒上川郡上川町字愛山溪 ☎01658-9-4525  
※りんゆう観光(窓口)  
🕒 4月下旬～10月中旬 📍 40台 MAP.1



! CHECK

( ぴったりの宿を選ぼう )

宿選びも、旅の楽しみのひとつ。上川町には、シーンに合わせて選べるさまざまなタイプの宿があります。

TYPE.1

## ホテル



特別なひとときはラグジュアリーな温泉宿で



### 大雪山の恵みを味わい尽くして

上川近郊の食材を使った料理を堪能できるビュッフェも。出来立ての料理が味わえるライブキッチンやアイヌの文化料理、地酒などを楽しめるのが魅力。

2つの大浴場と3つの露天風呂を楽しめる道内随一のホテル。層雲峡温泉街の高台に位置しています。澄み切った空気と美しい峡谷の展望が自慢のロケーションで、心ゆくまで温泉を堪能できます。

PICK UP

ホテル大雪

〒上川郡上川町層雲峡 ☎01658-5-3211  
MAP.3



TYPE.2

## 民宿



気軽に楽しみたい旅は心休まる民宿へ

マンションのように個室分けされているので、のんびりとくつろげる民宿。日帰り入浴可能な温泉や飲食店に恵まれた立地が魅力です。1日を楽しんだあとは、肩の力を抜いてゆっくり休みましょう。

PICK UP

民宿とだて

〒上川郡上川町層雲峡 ☎01658-5-3189  
MAP.3



TYPE.3

## ホステル



登山するなら泊まりたい山の麓のゲストハウス

ドミトリーのほか、和室や洋室などの個室も選べる宿。日帰り入浴可能な温泉へのアクセスも良好です。登山グッズのレンタルやツアーの開催なども行っており、登山を満喫する旅にぴったり!

PICK UP

層雲峡ホステル

〒上川郡上川町層雲峡39 ☎080-2862-4080  
MAP.3





特産品  
応援サイトも  
要チェック!

ラーメン店と  
酒蔵の  
コラボ商品!



**あさひ食堂 酒蔵ら〜めん**  
ラーメン店〈あさひ総本店〉の自慢の味噌と〈上川大雪酒造〉の酒粕が合わさったまろやかなスープが特長。(三輪商事)  
● あさひ総本店、セブンイレブン上川町店、Da\*マルシェ上川店



**層雲峡ラーメン**  
北海道らしいちぢれ麺で、日持ちする乾麺なのがうれしいポイント。しょうゆ、味噌、うす塩味があります。(三輪商事)  
● ホテル大雪、層雲閣MOUNTAIN RESORT 1923、Da\*マルシェ上川店



**ベーコン&フランクフルト**  
炒めても、ポイルしても、ほっぺたが落ちるおいしさ。北海道産豚肉の旨みがギュッと詰まっています。(山麓の四季)  
● マチガイネツエゾベース



ここでしか  
買えない  
幻の日本酒

**純米「神川」**  
上川地区のみで販売されている地域限定酒。華やかな香りとバランスの取れた上品な味わい。(上川大雪酒造)  
● セブンイレブン上川町店、Da\*マルシェ上川店

※20歳未満の飲酒は法律で禁止されています。



**木彫りのキーホルダー**  
〈大雪山 黒岳〉で観察できるシマエナガ、ナキウサギのキュートな木彫りのキーホルダー。(みやげ屋コンちゃん)  
● みやげ屋コンちゃん



**こま**  
コロんとしたかわいらしいデザイン。くると回るその回転ぶりには、思わず笑顔がこぼれます。(笹原木工芸)  
● ホテル大雪、大雪 森のガーデン、大雪かみかわ スクモ



**お皿**  
軽い、薄い、割れにくい。うれしい三拍子が揃ったお皿は、色味がさまざま。お好みの色味を見つけてみて。(高橋工芸)  
● ホテル大雪

# おみやげを探す

旅の思い出に、プレゼントに。  
上川町ならではの自然の恵みあふれるおみやげを中心にセレクトしました!

Photos:Tomo Hito



**MIKUNI 森のゴーフレット**  
上川町産のもち米を用いて焼き上げた生地に木苺のクリームを挟み込んだゴーフレット。(フラテッロ・ディ・ミクニ)  
● 大雪 森のガーデン



**酒粕かりんと**  
純米大吟醸の酒粕を使用したかりんとう。華やかな香りが楽しめます。甘すぎない気品のある味わい。(上川大雪酒造)  
● 上川大雪酒造、セブンイレブン上川町店



**よもぎ餅「よもぎの里」**  
上川町産のよもぎともち米でつくられており、よもぎ餅の塩気と餡子の甘さが絶妙なバランス。(ひめや製パン菓子舗)  
● ひめや製パン菓子舗



**上川町産の野菜**  
気温の寒暖差が大きいため、しっかりと甘みが出る上川町の野菜。もぎたてをお得な値段で購入できます。(朝もぎ市場 ふくる)  
● 朝もぎ市場 ふくる



その日に  
収穫した野菜が  
ズラリ!



**名刺ケース**  
目立つところに金具がないので、心地よい滑らかな手触り。軽いうので持ち運びにも便利です。(丹野製作所)  
● ホテル大雪



使った時に  
癒される  
デザイン

**上川町産 純粋はちみつ シナの木**  
フタを開けると華やかな香りが。大自然を感じる豊かな甘みが楽しめるはちみつ。(夢科養蜂)  
● セブンイレブン 上川層雲峡店、森本金物店



**かみっきーグッズ**  
マスコットキャラクター「かみっきー」が商品に。マスキングテープやクリアボトルなど種類が豊富! (かみっきー工房)  
● 大雪かみかわ スクモ、PORTO



**ドリップバッグコーヒー**  
お店の味を気軽に自宅でも甘さが際立つ味わいが特長。(KINUBARI COFFEE ROASTERS)  
● KINUBARI COFFEE ROASTERS、PORTO、層雲閣MOUNTAIN RESORT 1923



**くま笹チャイ**  
大雪山系の自然が育んだクマ笹を使って仕上げたチャイ。生姜のスパイスが決め手。(サンアース大雪株式会社)  
● セブンイレブン上川町店



**北海道とよみずき大豆コーヒー**  
大豆農家が開発した大豆コーヒー。まろやかな口当たりと酸味のないすっきりとした後味が楽しめます。(辰巳農園)  
● 上川大雪酒造、セブンイレブン上川町店、もちごやま



**深煎り きなこラテ**  
大豆の香ばしさと、きなこのやさしい風味が特長。こちらもノンカフェインなので妊婦さんへのギフトにも。(辰巳農園)  
● 上川大雪酒造、セブンイレブン上川町店、もちごやま



黒岳ロープウェイとリフトを乗り継いで7合目へ！黒岳カミイの森のみちで軽トレッキング  
P2/MAP.3 ㉔

※ロープウェイは片道7分、リフトは片道15分  
※カミイの森のみちは徒歩で片道15分(目安)



13:30

！ 層雲峡インフォメーションセンターで電動自転車をレンタル  
P3/MAP.3 ㉔

※インフォメーションセンターから銀河・流星の滝まで自転車車で約10分



銀河・流星の滝へサイクリング  
P3/MAP.1 ㉔



16:30

ホテルに戻って温泉でゆったり  
MAP.3 層雲峡 [温泉&宿泊施設]



18:00

「おはようロープウェイ」\*で黒岳5合目へ雲海ウォッチに挑戦！  
MAP.3 ㉔



DAY.2 06:00

石狩川をラフティング  
P6/MAP.1 10

※所要時間は約2時間程度



09:00

\*6月～10月中旬の時期、毎朝行われているりんゆう観光のツアー。(所要時間1時間)  
雲海は、気象条件で発生しない場合もあります。  
問い合わせ先:りんゆう観光 (https://www.rinyu.co.jp)

市街地でのんびりランチ  
MAP.2 市街地 [グルメ]



12:00

エスポワールの鐘を眺める  
P4/MAP.2 ㉔

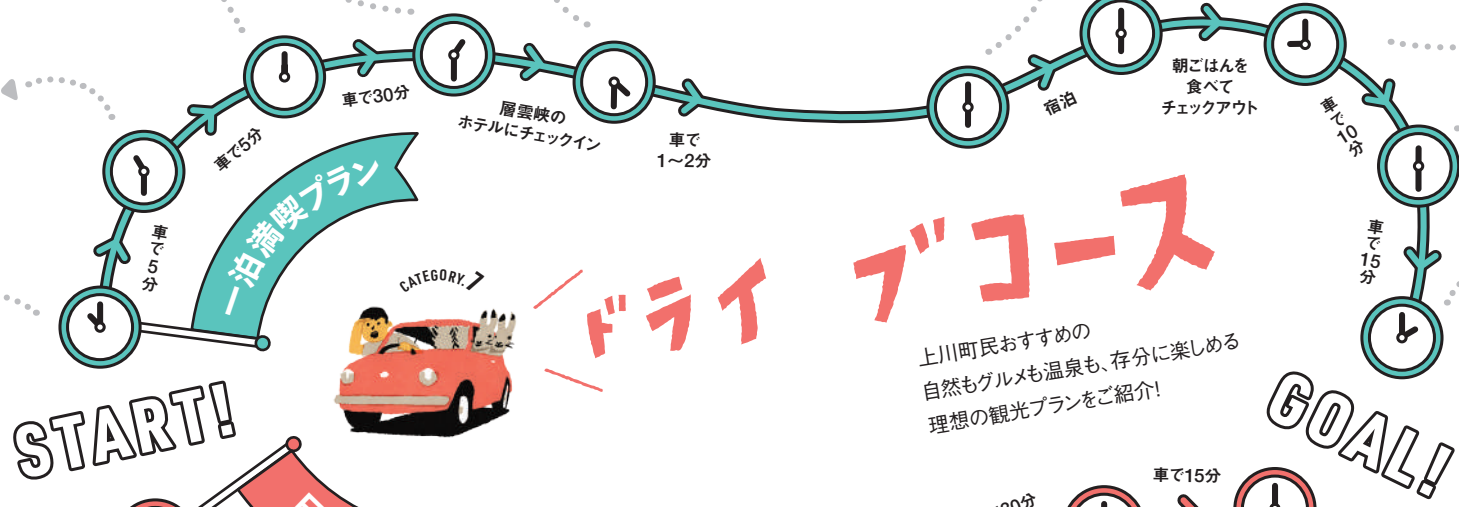


11:30

上川町に到着！  
モニュメントが目印！



DAY.1 11:00



市街地でランチを食べる  
MAP.2 市街地 [グルメ]

ラーメンは外せない！



12:30

大雪 森のガーデンで花を愛でる  
P4/MAP.1 ㉔



14:00

大雪高原 旭ヶ丘展望台で星空観測  
P4/MAP.1 ㉔



20:00

層雲峡温泉街に到着！



11:00

ホテル大雪1Fのペーカリーでランチ用のパンをゲット！  
MAP.3 ㉔



11:15

黒岳ロープウェイで5合目へ！展望デッキで絶景ランチ  
P2/MAP.3 ㉔



12:00

銀河・流星の滝、大函を眺める  
P3/MAP.1 1 ㉔



13:30

市街地で夕飯を食べてつ団楽  
MAP.2 市街地 [グルメ]

層雲峡でお土産もチェック！



18:00

層雲峡温泉街へ戻り、日帰り入浴！



15:00

※ロープウェイは片道7分

※層雲峡温泉街から銀河流星の滝まで車で約5分、銀河流星の滝から大函まで車で約5分

- ！ 日帰り入浴OK! 遊んだあとは、層雲峡温泉でリフレッシュ! 7箇所温泉施設一覧 楽しんでるのは、はじ湯してみるのもおすすめ。
- 黒岳の湯 [MAP.3 ㉔] 10:00～21:30(受付終了21:00)
  - 層雲閣MOUNTAIN RESORT 1923 [MAP.3 ㉔] 13:00～20:00※露天風呂は15:00～(受付終了19:00)
  - 層雲峡観光ホテル [MAP.3 ㉔] 12:00～18:00(受付終了17:00)
  - 層雲峡朝陽亭 [MAP.3 ㉔] 13:00～20:00(受付終了19:00)
  - 層雲峡朝陽リゾートホテル [MAP.3 ㉔] 13:00～20:00(受付終了19:00)
  - ホテル大雪 [MAP.3 ㉔] 11:00～17:00(受付終了16:00)
  - 湯元銀泉閣 [MAP.3 ㉔] 14:00～20:00(受付終了19:00)
- ※利用可能時間は、予告なく変更となる場合がありますので、お電話で各施設へご確認ください。





# ガイドマップ

施設・名所の一覧はこちら！  
市街地エリア～層雲峡エリアまでは  
車で30分で到着できます。



## 上川町施設・名所一覧

- |                |  |   |   |
|----------------|--|---|---|
| MAP.1<br>上川町広域 | <b>【自然を眺める】</b><br>① 大函 (P3,18)<br>② 銀河・流星の滝 (P3,18)<br>③ 銀泉台展望台 (P3)<br>④ 黒岳 (P2,18)<br>⑤ 大雪湖<br>⑥ 大雪高原 旭ヶ丘展望台 (P4,19)<br>⑦ 大雪高原温泉 沼巡りコース (P3)<br>⑧ 大雪 森のガーデン (P4,19)<br>⑨ 紅葉谷 (P3) | <b>【自然と遊ぶ】</b><br>⑩ アルパインリバーガイド (P6,19)<br>⑪ 層雲峡オートキャンプ場 (P8)<br>⑫ 大雪つりぼり (P7)  | ⑬ もちごやマム<br>⑭ 上川大雪カフェ「緑丘茶房」 (P13)   |
|                | <b>【屋内施設】</b><br>⑮ 大雪かみかわ スクモ (P9)   | <b>【温泉&amp;宿泊施設】</b><br>・愛山溪温泉<br>⑯ スパ&ロッジ 愛山溪倶楽部 (P14)<br>⑰ 愛山溪ヒュッテ<br>・高原温泉<br>⑱ 大雪高原山荘 (P14)<br><b>【宿泊施設】</b><br>⑲ フラテッロ・ディ・ミクニ ヴィラ<br>・カフェ<br>⑳ 田んぼcafe ミナミカゼ | <b>【グルメ】</b><br>⑳ 愛山溪ドライブイン<br>㉑ フラテッロ・ディ・ミクニ (P4)<br>・カフェ<br>㉒ 田んぼcafe ミナミカゼ |
|                | <b>【グルメ】</b><br>㉓ エスポワールの鐘 (P4,18)   | <b>【自然と遊ぶ】</b><br>㉔ 上川町営中山スキー場<br>㉕ 上川ファミリーオートキャンプ場<br>㉖ 釣り堀あかし (P7)  | <b>【屋内施設】</b><br>㉗ アイスバビリオン (P9)<br>㉘ いきいきセンター<br>㉙ 上川町郷土資料館<br>㉚ PORTO (P9)  |
| MAP.2<br>市街地   | <b>【自然を眺める】</b><br>㉛ 層雲峡黒岳ロープウェイ (P2,18-19)  | <b>【屋内施設】</b><br>㉜ 層雲峡インフォメーションセンター (P7,9,18)<br>㉝ 層雲峡ビジターセンター (P3,7)<br>㉞ 層雲峡・大雪山写真ミュージアム (P9)   | <b>【グルメ】</b><br>・ラーメン<br>㉟ 大雪山食堂  |
|                | <b>【自然と遊ぶ】</b><br>㉟ 層雲峡黒岳ロープウェイ (P2,18-19)   | <b>【屋内施設】</b><br>㊱ 層雲峡インフォメーションセンター (P7,9,18)<br>㊲ 層雲峡ビジターセンター (P3,7)<br>㊳ 層雲峡・大雪山写真ミュージアム (P9)   | <b>【グルメ】</b><br>・ラーメン<br>㊴ 大雪山食堂  |
|                | <b>【自然を眺める】</b><br>㊴ 層雲峡黒岳ロープウェイ (P2,18-19)  | <b>【屋内施設】</b><br>㊵ 層雲峡インフォメーションセンター (P7,9,18)<br>㊶ 層雲峡ビジターセンター (P3,7)<br>㊷ 層雲峡・大雪山写真ミュージアム (P9)   | <b>【グルメ】</b><br>・ラーメン<br>㊸ 大雪山食堂  |
| MAP.3<br>層雲峡   | <b>【自然を眺める】</b><br>㊸ 層雲峡黒岳ロープウェイ (P2,18-19)  | <b>【屋内施設】</b><br>㊹ 層雲峡インフォメーションセンター (P7,9,18)<br>㊺ 層雲峡ビジターセンター (P3,7)<br>㊻ 層雲峡・大雪山写真ミュージアム (P9)   | <b>【温泉&amp;宿泊施設】</b><br>・層雲峡温泉&宿泊施設<br>㊼ 黒岳の湯 (P14,19) ※日帰り入浴のみ               |
|                | <b>【自然と遊ぶ】</b><br>㊼ 層雲峡黒岳ロープウェイ (P2,18-19)   | <b>【屋内施設】</b><br>㊽ 層雲峡インフォメーションセンター (P7,9,18)<br>㊾ 層雲峡ビジターセンター (P3,7)<br>㊿ 層雲峡・大雪山写真ミュージアム (P9)   | <b>【グルメ】</b><br>・ラーメン<br>㊿ 大雪山食堂  |
|                | <b>【自然を眺める】</b><br>㊿ 層雲峡黒岳ロープウェイ (P2,18-19)  | <b>【屋内施設】</b><br>㊿ 層雲峡インフォメーションセンター (P7,9,18)<br>㊿ 層雲峡ビジターセンター (P3,7)<br>㊿ 層雲峡・大雪山写真ミュージアム (P9)   | <b>【温泉&amp;宿泊施設】</b><br>・層雲峡温泉&宿泊施設<br>㊿ 黒岳の湯 (P14,19) ※日帰り入浴のみ               |



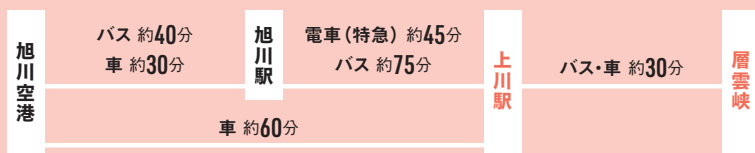


KAMIKAWA TRIP!



## ACCESS

上川町へのアクセス



## INFOMATION

お問い合わせ先

(一社)層雲峡観光協会／大雪山ツアーズ(株)

〒078-1741 北海道上川郡上川町中央町605番地 森のテラスヌブリ

(一社)層雲観光協会 TEL 01658-2-1811／大雪山ツアーズ(株) TEL 01658-7-7080



層雲峡観光協会  
公式サイト



遊びに来て  
ぼわーん♪

上川町マスコット  
キャラクター  
かみつきー

